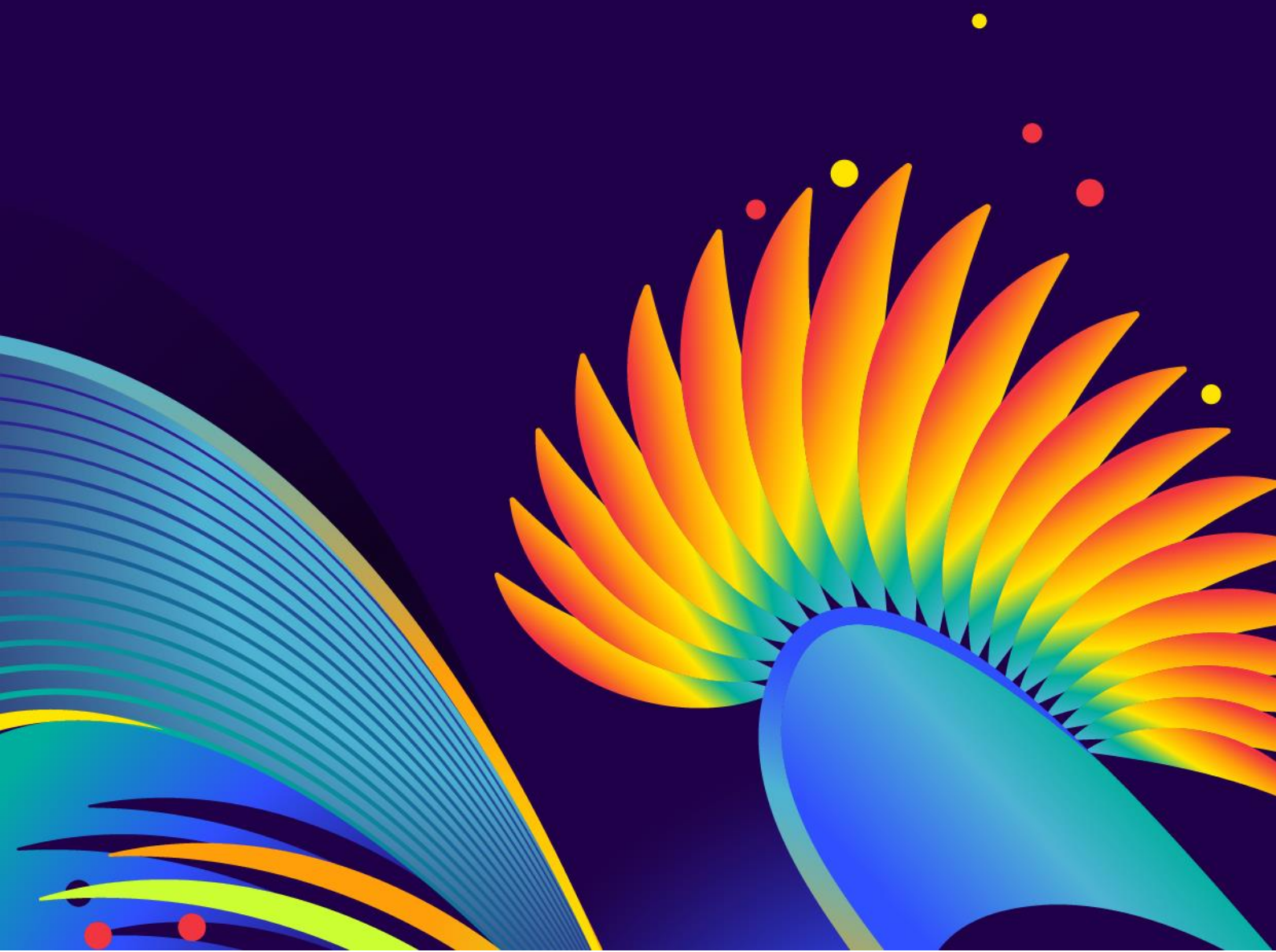




# Procedimiento del sorteo de la Copa Mundial Femenina Sub-20 de la FIFA Colombia 2024™



# Procedimiento del sorteo de la Copa Mundial Femenina Sub-20 de la FIFA Colombia 2024™

El sorteo de la Copa Mundial Femenina Sub-20 de la FIFA Colombia 2024™, que se celebrará en Bogotá (Colombia) el próximo 5 de junio, dará a conocer los seis grupos de cuatro selecciones en los que se encuadrarán las 24 clasificadas para la fase final.

A continuación, se presenta el procedimiento del sorteo.

## 1. ASIGNACIÓN DE PLAZAS

El Consejo de la FIFA ha aprobado la asignación de plazas por confederación de la forma siguiente:

CONFEDERACIÓN/ PAÍS ANFITRIÓN	N.º DE SELECCIONES	SELECCIONES CLASIFICADAS
<b>AFC</b>	<b>4</b>	<b>Australia, Japón, República de Corea y RPD de Corea</b>
<b>CAF</b>	<b>4</b>	<b>Camerún, Ghana, Marruecos y Nigeria</b>
<b>Concacaf</b>	<b>4</b>	<b>Canadá, Costa Rica, Estados Unidos y México</b>
<b>CONMEBOL</b>	<b>4</b>	<b>Argentina, Brasil, Paraguay y Venezuela</b>
<b>OFC</b>	<b>2</b>	<b>Fiyi y Nueva Zelanda</b>
<b>UEFA</b>	<b>5</b>	<b>Alemania, Austria, España, Francia y Países Bajos</b>
<b>País anfitrión</b>	<b>1</b>	<b>Colombia</b>

## 2. CABEZAS DE SERIE Y DISTRIBUCIÓN POR BOMBOS

A partir de una clasificación basada en resultados deportivos, las 24 selecciones clasificadas se distribuirán en cuatro bombos de seis equipos cada uno.

La clasificación se basa en el número de puntos obtenidos —tres puntos por la victoria, uno por el empate y cero por la derrota— en las últimas cinco ediciones de la Copa Mundial Femenina Sub-20 de la FIFA™, es decir, las celebradas en 2022, 2018, 2016, 2014 y 2012.

Se otorgará más importancia a los resultados de la edición más reciente de la Copa Mundial Femenina Sub-20 de la FIFA™ que a los de las ediciones anteriores. Del mismo modo, el valor de los puntos obtenidos en cada edición irá disminuyendo progresivamente, tal como se detalla a continuación:

1. 2022: el 100 % de los puntos totales
2. 2018: el 80 % de los puntos totales
3. 2016: el 60 % de los puntos totales
4. 2014: el 40 % de los puntos totales
5. 2012: el 20 % de los puntos totales

Los puntos de la clasificación se calcularán del modo siguiente:

3 puntos	1 punto	0 puntos
por una <b>victoria</b> al final del tiempo reglamentario	por un <b>empate</b> al final del tiempo reglamentario	por una <b>derrota</b> al final del tiempo reglamentario
por una <b>victoria</b> tras la prórroga	por una <b>victoria</b> en la tanda de penaltis	por una <b>derrota</b> tras la prórroga
	por una <b>derrota</b> en la tanda de penaltis	

Asimismo, se otorgarán cinco puntos a cada una de las selecciones que hayan ganado el torneo de clasificación para la Copa Mundial Femenina Sub-20 de la FIFA™ de la confederación correspondiente.

En caso de que dos o más selecciones estén empatadas a puntos en la clasificación y sea necesario recurrir a un desempate —especialmente cuando sus posiciones determinen el bombo al que serán asignadas—, el orden en la clasificación se resolverá en función de los siguientes criterios:

- a) los puntos obtenidos en la edición más reciente de la Copa Mundial Femenina Sub-20 de la FIFA™;
- b) los puntos obtenidos en la edición más reciente de la Copa Mundial Femenina Sub-20 de la FIFA™ en la que se pueda establecer un orden en la clasificación;
- c) los puntos obtenidos por el conjunto de su confederación respectiva en la edición más reciente de la Copa Mundial Femenina Sub-20 de la FIFA™ en la que se pueda establecer un orden en la clasificación;

d) un sorteo entre las selecciones que sigan empatadas a puntos en la clasificación.

En virtud de esta clasificación, las cinco primeras selecciones y la anfitriona —Colombia— entrarán en el bombo n.º 1, las seis selecciones siguientes, en el bombo n.º 2, y así sucesivamente.

La asignación de bombos para el sorteo queda de la siguiente manera:

Bombo 1	Bombo 2	Bombo 3	Bombo 4
Colombia	Nigeria	República de Corea	Venezuela
España	Brasil	Ghana	Austria
Japón	México	Canadá	Camerún
Francia	Estados Unidos	Australia	Marruecos
RPD de Corea	Países Bajos	Paraguay	Costa Rica
Alemania	Nueva Zelanda	Argentina	Fiyi

### 3. PROCEDIMIENTO DEL SORTEO

- Los cuatro bombos con las selecciones se etiquetarán con números del 1 al 4. Cada bombo contendrá seis bolas, una por selección.
- Los seis bombos que representan los grupos estarán rotulados con letras de la A a la F. En cada uno de ellos, habrá cuatro bolas con los números de posición de las selecciones (1, 2, 3 y 4) en el grupo respectivo.
- El sorteo comenzará con la extracción de una selección del bombo n.º 1 y terminará con la extracción del último combinado del bombo n.º 4. Se extraerán todas las bolas de cada bombo de selecciones antes de pasar al siguiente.
- Primero, se extraerá una bola de un bombo de selecciones e, inmediatamente después, otra de uno de los bombos con los grupos; de este modo, se asignará la posición de las selecciones en el grupo.

### 4. RESTRICCIONES

- En el bombo n.º 1, Colombia tendrá una bola de color diferente y se le asignará de antemano la posición A1 en calidad de selección anfitriona.

- A las cinco selecciones restantes del bombo n.º 1 se les asignará automáticamente la posición 1 de cada grupo restante (en orden del B al F). Cada bola con la posición 1 estará identificada mediante un color diferente.
- Siempre que sea posible, la FIFA aplicará el principio general por el que se impide que dos selecciones de la misma confederación queden encuadradas en el mismo grupo.